



NANTES - SAINT-FELIX - Appartement T5 de standing



PRIX DE VENTE : 1 440 000 €

EMAIL : NANTESLABAULE@BARNES-INTERNATIONAL.COM

15 rue La Fayette
44000 Nantes



TÉL : +33272748930
nanteslabaule@barnes-international.com

14 avenue du marché
44500 La Baule

12 Grande rue
44510 Le Pouliguen

DESCRIPTION

BARNES Nantes vous propose, dans le quartier très prisé de Saint Félix, proche des commerces et des transports, cet appartement en duplex, livrable en décembre 2023, avec double terrasse. Situé au 5ème et dernier étage d'un immeuble de standing, il vous offrira une des plus belles vues sur l'Erdre. Vous bénéficierez d'une réception de 40m², d'une suite parentale (chambre, dressing, salle d'eau), et de 2 chambres avec leur salle de bains. Deux emplacements de parking (en option) complètent ce bien rare. A réserver sans tarder ! Frais de notaire réduits (2,3%). Honoraires à la charge du vendeur

CARACTÉRISTIQUES

| | | | | | |
|-----------------|-------------|--------------------------|-----------------------|----------------|----------|
| Type de bien: | Appartement | Surface: | 123.16 m ² | Terrain: | - |
| Charges: | - | Périodicité des charges: | - | Ascenseur: | Oui |
| Piscine: | - | Nombre de lots: | - | Taxe foncière: | - |
| Parking: | - | Compléments de loyer: | - | NB de pièces: | 5 pièces |
| NB de chambres: | 3 chambres | Honoraire à la charge: | du vendeur | | |

Les informations sur les risques auxquels ce bien est exposé sont disponibles sur le site Géorisques : www.georisques.gouv.fr

DIAGNOSTIC DE PERFORMANCE ÉNERGÉTIQUE

Diagnostic de performance énergétique (DPE) : ? Non renseigné

Indice d'émission de gaz à effet de serre (GES) : ? kg CO₂/m².an

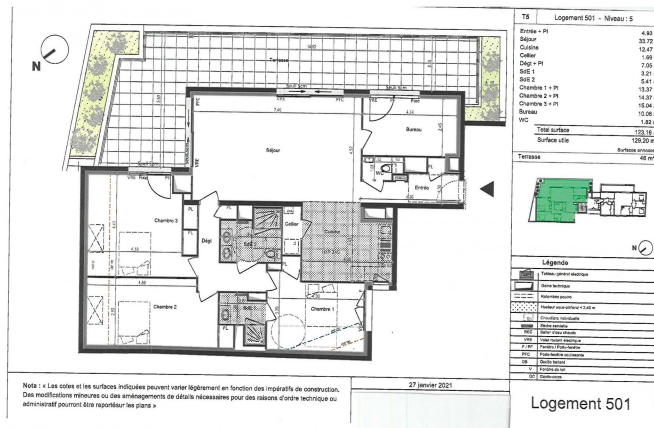
15 rue La Fayette
44000 Nantes



TÉL : +33272748930
nanteslabaule@barnes-international.com

14 avenue du marché
44500 La Baule

12 Grande rue
44510 Le Pouliguen



15 rue La Fayette
44000 Nantes



TÉL : +33272748930
nanteslabaule@barnes-international.com

14 avenue du marché
44500 La Baule

12 Grande rue
44510 Le Pouliguen